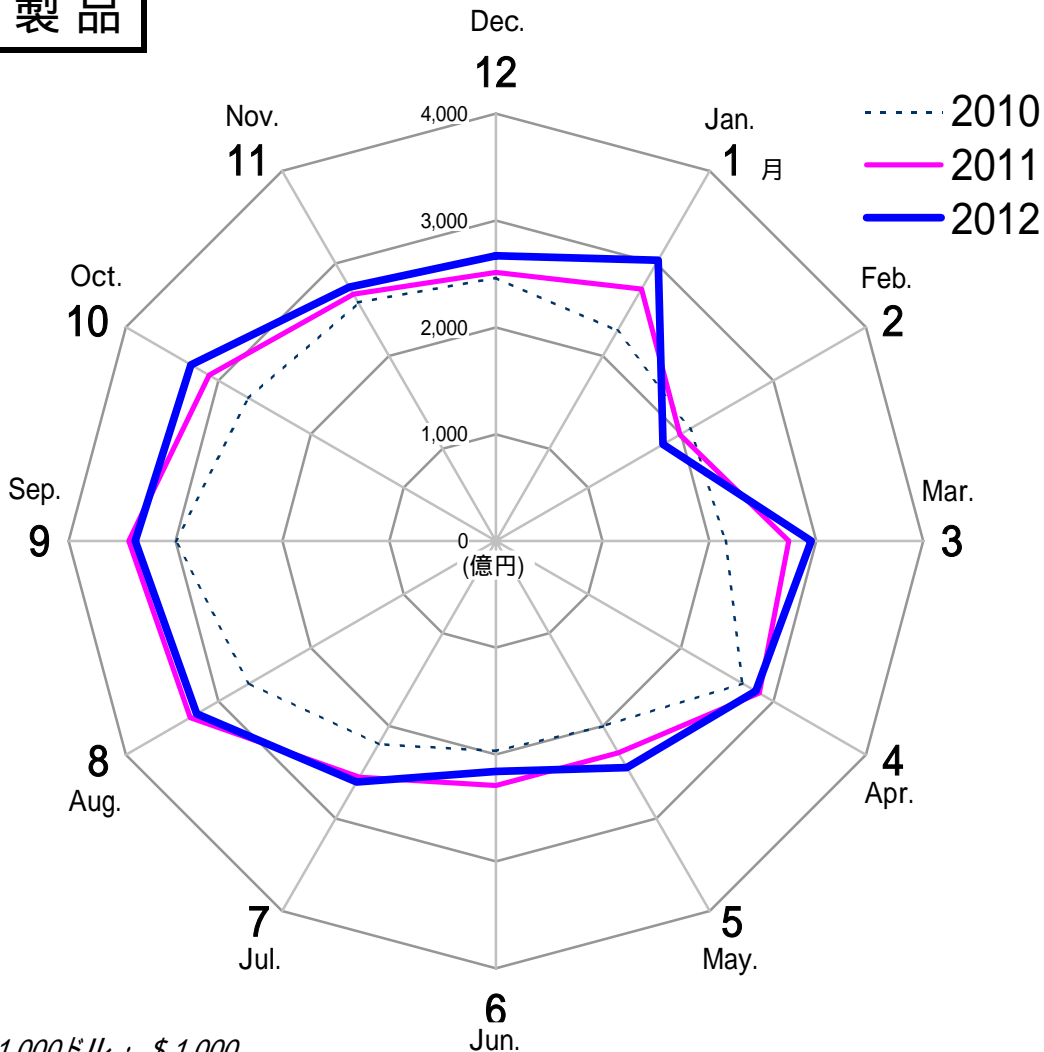


季節輸入風配図表

Value

Textile Products

繊維製品



\$: 1,000ドル・\$1,000

円 : 100万円・a million yen

	1	2	3	4	5	6	1~6 Total
2010	\$	2,518,660	2,350,529	2,305,180	2,827,240	2,186,273	2,218,299
	円	227,158	209,996	215,004	266,270	200,022	196,674
2011	\$	3,318,125	2,434,737	3,310,339	3,488,018	2,840,631	2,845,363
	円	272,219	198,869	274,229	284,622	228,955	228,824
2012	\$	3,976,480	2,242,947	3,592,063	3,482,730	3,106,174	2,710,835
	円	303,405	180,535	295,160	281,196	244,797	215,810

	7	8	9	10	11	12	1~12 Total
2010	\$	2,543,438	3,164,495	3,598,952	3,309,398	3,067,335	3,022,577
	円	219,677	266,577	299,865	267,002	257,748	246,370
2011	\$	3,289,623	4,315,742	4,480,507	3,934,882	3,416,690	3,242,421
	円	255,242	330,499	343,655	310,108	266,536	251,515
2012	\$	3,329,648	4,122,490	4,353,971	4,132,419	3,320,934	3,093,479
	円	260,645	323,450	337,781	329,478	274,409	267,029

- ・ \$ 金額はインターバンクレートを基に算出。
- ・ 単位未満四捨五入のため合計数字と個々の合計とは必ずしも合致しない。
- ・ 出所 : 財務省貿易統計